

必ずお読みください。

完了写真撮影時の注意事項

- 訪問時にお渡しした写真貼り付け台紙をコピーして利用してください。
台紙右上の**施工箇所名**や**施工内容**を記入してください。(手すりの形状、長さも記入)
- 施工前、施工後の日付入り写真を**台紙の上下に貼り分けて**、違いが分かるようにしてください。
- 段差解消や有効開口幅拡張工事等は、必ず、改修前、後共**変更になる部分にメジャーをあてて撮影してください。**
- 施工後に隠れてしまう工事は、**施工中の写真が必要**です。撮り忘れないようにお願いします。

[注意点詳細]

<浴室・洗面>

浅型浴槽へ取替	<ul style="list-style-type: none"> ・またぎH、浴槽内深さ確認のためメジャーをあてて撮影 	
給湯器・釜	<ul style="list-style-type: none"> ・取替又は移設の場合外部も撮影 ※壁貫通式は外部不要 ・釜→給湯器へ取替の場合、釜撤去後の補修写真を撮影 ・排気筒を取替又は延長する場合、部材の変更がわかるように撮影 ・チャンパー扉加工を撮影 	
UB	<ul style="list-style-type: none"> ・床・出入口の段差解消がある場合、改修前・後共メジャーを当てて撮影 また、床全体の写真も要 ・UB全体の写真も必要(分割可) 	
<トイレ>		
便器	<ul style="list-style-type: none"> ・床段差解消に伴う便器脱着→改修前・後共必要 ・洋式便器から洋式便器への取替 便座の高さ確認のためメジャーをあてて撮影 	
紙巻器・リモコン等	<ul style="list-style-type: none"> ・移設または脱着が確認できる写真→改修前・後共必要 	

<各箇所>

床段差解消

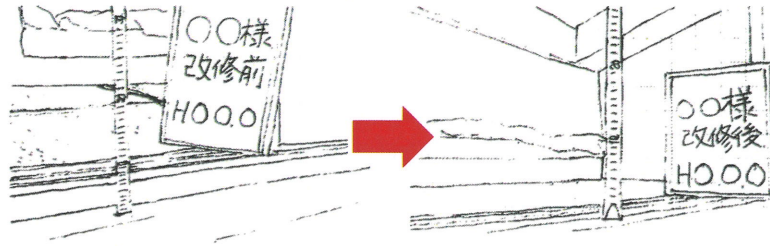
※既存床に断熱性能がある場合

- ・改修面積が**2㎡(内寸)**を超える場合、床下地(根太、合板)を撮影。
 ※2㎡以下の場合は、下地の写真は不要。
- ・断熱材設置の場合は、**断熱材敷設時(工事途中)**の写真要
- ・床段差解消に伴う**壁補修(巾木、パネル、タイル、見切り等)**を撮影
- ・**床全体**を撮影(分割可)

建具

敷居切り下げ・建具補修等

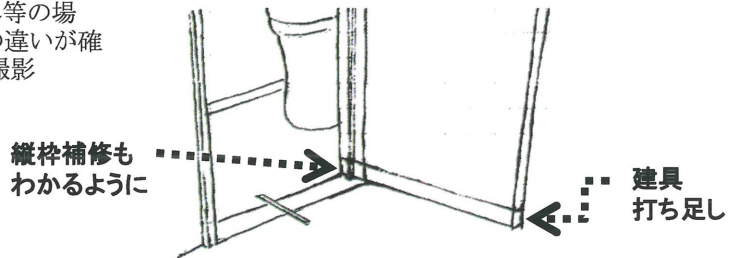
- ・敷居切り下げはメジャーをあてて撮影



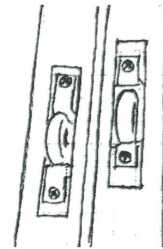
- ・敷居切り下げはメジャーをあてて撮影(どの部屋かわかるように)

※どの部屋かわかるように撮影

- ・建具補修(打足し、カット)、鴨居打足し等の場合、改修前後の違いが確認できるように撮影



- ・戸車の取付又は交換の場合、**建具を外して戸車を撮影**



扉取替

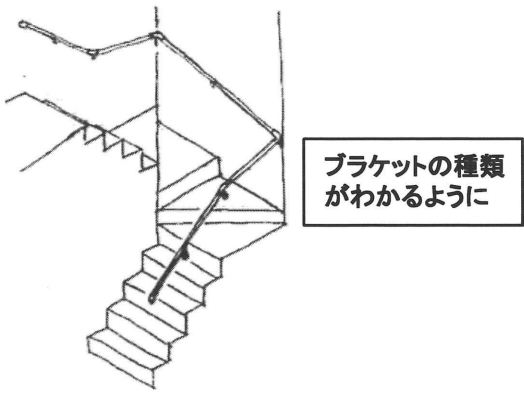
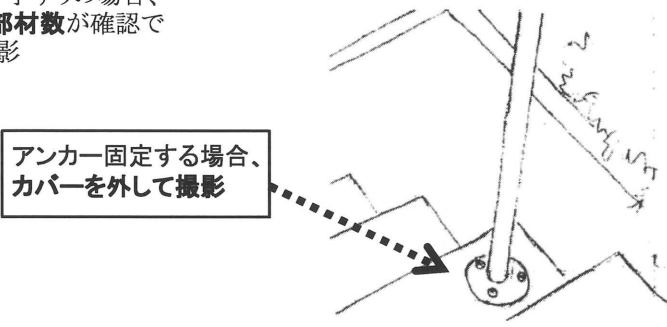
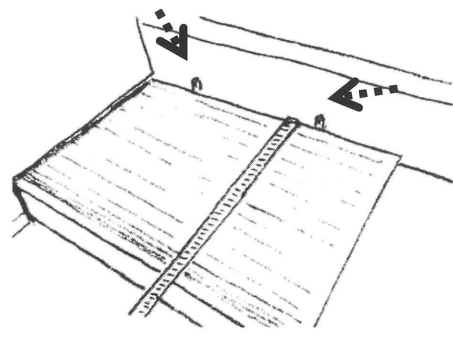
- ・枠を含めた**扉全体の写真**を撮影(分割可)
- ・扉取替に伴う床・壁補修工事がある場合、**改修前後の違い**が確認できるように撮影
- ・有効開口幅拡張する場合、**拡張確認のためメジャー**を当てて撮影(改修前・後共)
- ・扉取替、有効幅拡張に伴う**スイッチ、コンセント等の移設**(改修前・後共)

レバーハンドル等への取替

- ・ドアの**内外両側**の写真が必要

吊元変更

- ・**既存金具撤去後の補修写真**も必要

<p>手すり</p>	<ul style="list-style-type: none"> ・長さ、取付H確認のためメジャーを当てて撮影 ・セーフティタイプ(ディンプル付)の場合、凹凸が確認できるよう撮影 ・壁付の場合、ブラケット及びジョイント数が確認できるよう撮影  <ul style="list-style-type: none"> ・立ち上げ手すりの場合、柱本数、部材数が確認できるよう撮影  <ul style="list-style-type: none"> ・壁下地を補強した場合は、補強が確認できる工事途中の写真が必要
<p>踏み台</p>	<ul style="list-style-type: none"> ・サイズ確認のためメジャーを当てて撮影 ・固定状況を撮影 
<p>外部整地・スロープ設置</p>	<ul style="list-style-type: none"> ・下地(メッシュ筋、ブロック積等)の状態を撮影 ・仕上げを撮影(刷毛引き、鍍押し等の状態)が確認できる写真)
<p>福祉用具取付を伴う場合</p>	<ul style="list-style-type: none"> ・補高便座 ・浴室すのこ ・段差解消機 ・リフト ・階段昇降機 等設置の場合、各用具を取付後に撮影
<p>防水工事</p>	<ul style="list-style-type: none"> ・防水施工時(工事途中)の写真要
<p>各種機器(階段昇降機・段差解消機・リフト等)設置</p>	<ul style="list-style-type: none"> ・階段昇降機は、レール全体、イス、電源・スイッチを撮影 ・電源を撮影 ・固定状況を撮影